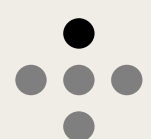


# En bærekraftig helsetjeneste – hva må skje i nord?



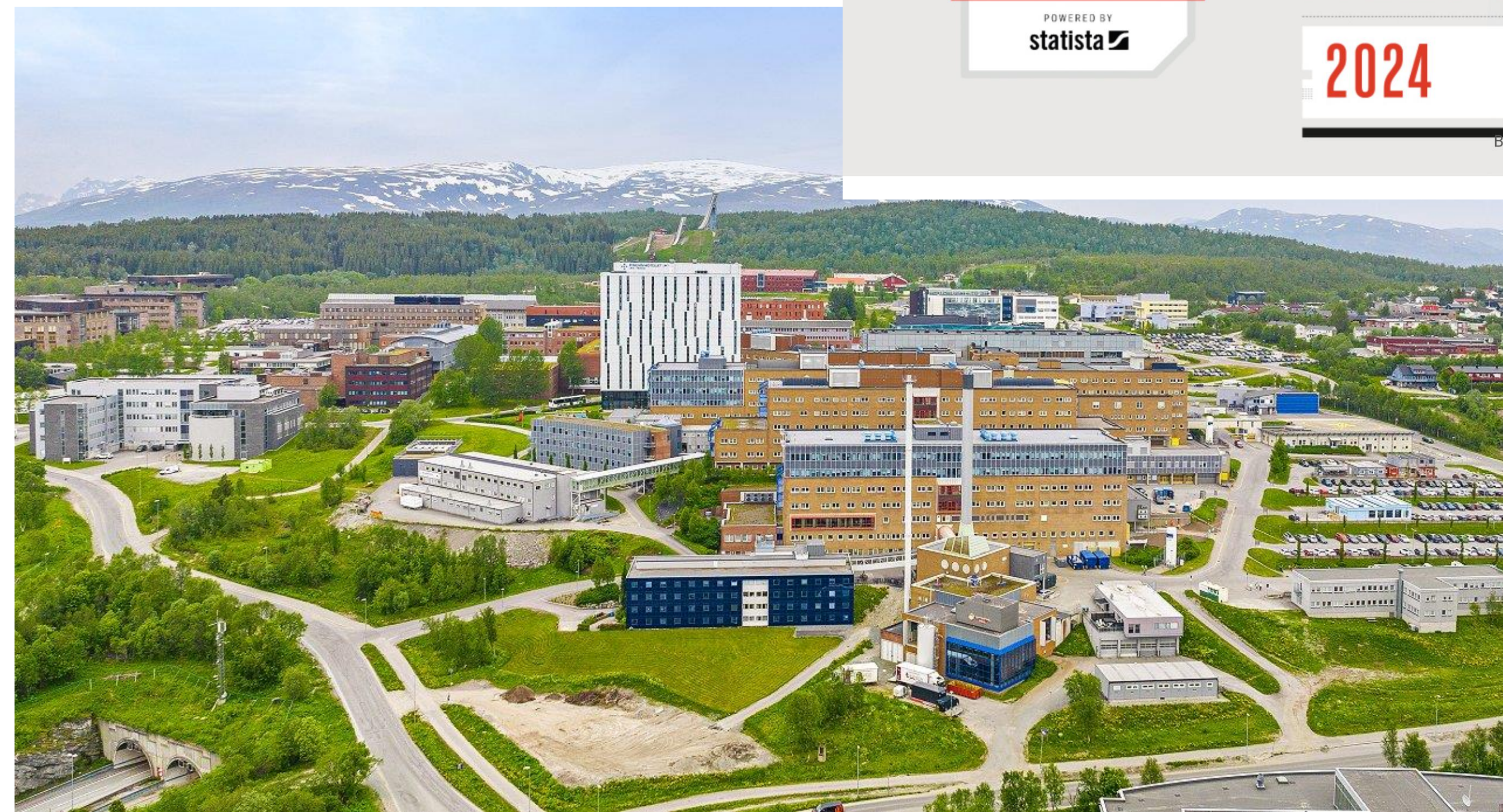
Gunbjørg Svineng  
*Nestleder, Styret UNN*



**UNIVERSITETSSYKEHUSET NORD-NORGE**  
DAVI-NORGGA UNIVERSITEHTABUOHCCVISSU



# UNN er landsdelens regions- og universitetssykehus



Nye UNN Narvik og nye Narvik helsehus

# Prioriteringer !



## Prioriterte mål i 2024-2027 er:

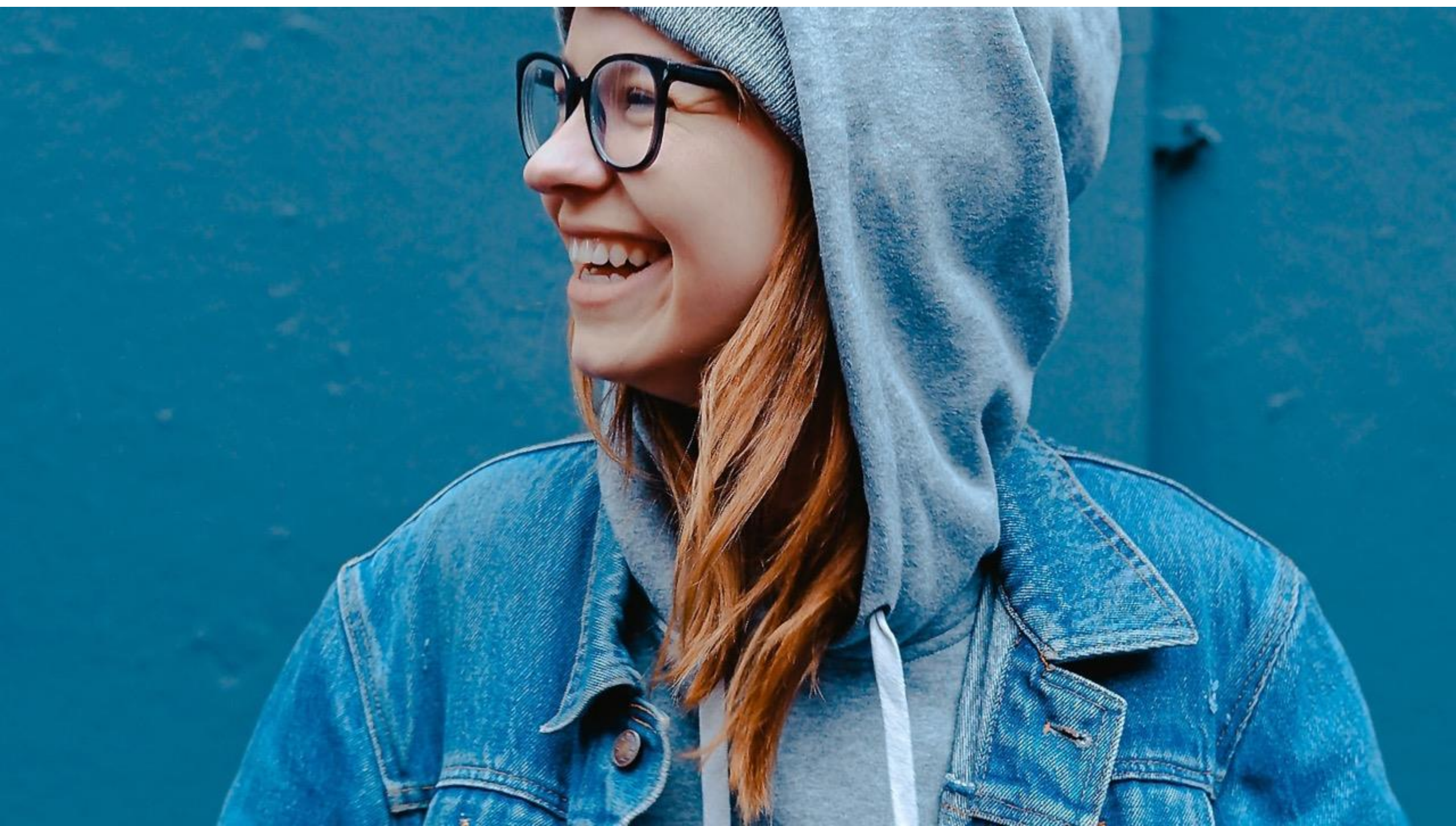
- Redusere ventetider og fristbrudd - bedre tilgjengelighet for pasienter
- Omstille og utvikle driften - skape rom for investeringer og faglige satsinger
- Utvikle høyspesialiserte funksjoner - på linje med resten av landet
- Løfte lokalsykehusfunksjonene – bruke kapasiteten best mulig



# Utskrivningsklare pasienter



# UNN skal videreutvikle sine sykehus og lokaliteter og bidra å skape robuste regioner i Troms og Ofoten

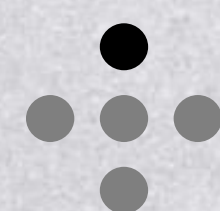


- **Nye UNN Narvik og Narvik kommune** nytt helsehus
- **UNN Harstad**
  - Anskaffelse av robot ( planlagt for Narvik også)
  - Planlegge nytt Helsehus med kommunene og Harstad kommune
- **UNN Tromsø** : Når økonomien tillater det
  - Komme i gang med nytt bygg for psykisk helse og rus ved UNN Åsgård
  - Bygge ny C-fløy med nyfødt intensiv i UNN Breivika
  - Opparbeide en gradvis bedre utstyrspark i hele UNN
  - Etablere kreftsenter med tjenester på linje med andre regioner i landet
- **Videreutvikle UNNs distriktsmedisinske sentrene**

# En samordnet og bedre helsetjeneste



- Ishavserklæring versjon 2
- Vi har i dag pasienter som opplever helsekriser som vi kan forhindre eller reduserer påkjenning for den enkelte pasienten med en mer proaktiv tilnærming.
- Vi har pasienter som vi kan gi bedre og samordnete tjenester i pasientens hjem eller i nærmiljøet.
- Hvordan ser et helsevesen ut når det utformes med utgangspunkt i innbygger hhv personens behov og preferanser?
- Hvordan vil dette føre til å redusere hendelser i et pasientforløp og hvordan tar vi ut effektene?
- Hvordan kan digitalisering støtte under og forsterke disse prosessene?



**UNIVERSITETSSYKEHUSET NORD-NORGE**  
DAVVI-NORGGA UNIVERSITEHTABUOHCCVISSU

